

# Transition agro-écologique collective en Auvergne-Rhône-Alpes Échangeons pour avancer ensemble !



AGRICULTURES  
& TERRITOIRES  
CHAMBRE D'AGRICULTURE  
AUVERGNE-RHÔNE-ALPES



PRÉFET  
DE LA RÉGION  
AUVERGNE-  
RHÔNE-ALPES

Liberté  
Égalité  
Fraternité



Trame  
La force d'un groupe



LA COOPÉRATION AGRICOLE  
AUVERGNE-RHÔNE-ALPES



Auvergne  
Rhône-Alpes

**Webinaire**  
**30 juin 2020**  
**9h30 - 12h00**  
**14h00 - 17h00**

*Avec la contribution financière du Compte d'affectation spéciale « développement agricole et rural »*

# CONSIGNES pour la journée en Webinaire



Le **participant** ne parle pas :  
il **coupe son micro** toute la journée

Cliquer sur ce picto si pas de **son**



Le **participant** pose ses **questions par mail**  
au cours de chaque séquence  
(il n'y a pas de tchat)



L'adresse mail varie selon la séquence  
L'intervenant répond aux questions à la  
fin de chaque séquence

# PROGRAMME

## MATIN : séance plénière

- Introduction
  - *Michel SINOIR, directeur de la DRAAF*
  - *Gilbert GUIGNAND, président de la CRA*
- Etat des lieux et bilan des collectifs d'agriculteurs en transition agro-écologique en AuRA
  - *Virginie SAINGERY, chargée de mission Ecophyto à la CRA*
  - *Manon COURIAS, stagiaire à la DRAAF*
- Intervention :  
« Des agroécologies silencieuses » :  
défis pour l'accompagnement et la reconnaissance de la diversité des processus de transition agroécologique  
*Véronique LUCAS, sociologue rurale*

## APRES-MIDI : ateliers avec des animateurs de collectifs d'agriculteurs

3 séquences successives de 45 min  
avec 2 ateliers en parallèle

14h – 14h45 : 2 collectifs

15h – 15h45 : 2 collectifs

16h – 16h45 : 2 collectifs

# PROGRAMME

**MATIN : séance plénière**

## **- Introduction**

*Michel SINOIR, directeur de la DRAAF  
(direction régionale de l'alimentation, de l'agriculture  
et de la forêt d'Auvergne-Rhône-Alpes)*

*Gilbert GUIGNAND, président de la CRA  
(chambre régionale d'agriculture d'Auvergne-Rhône-Alpes)*

# Les collectifs engagés dans une transition agro-écologique en Auvergne-Rhône-Alpes

Posez vos questions durant la séquence à :

[giee@aura.chambagri.fr](mailto:giee@aura.chambagri.fr)



# Les collectifs engagés dans une transition agro-écologique en Auvergne-Rhône-Alpes

## Dispositifs Etat :

- **Groupes Ecophyto :**
  - Réseaux DEPHY FERME**
  - Groupes Écophyto 30 000**
- **GIEE**



## Autres collectifs hors dispositifs Etat



# Un livret réunissant 73 fiches de présentation de ces 3 types de collectifs (non exhaustif)

Avec le concours de différents réseaux  
du développement agricole



À consulter / télécharger sur :

- <https://chambreregionaleagri.wixsite.com/website>,  
Rubrique « Pour aller plus loin »
- Sur le site Internet de la DRAAF :  
<http://draaf.auvergne-rhone-alpes.agriculture.gouv.fr/Un-livret-de-73-fiches-de>
- Sur le site Internet de la CRA : à venir
- D'autres sites : à venir

Posez vos questions à : [giee@aura.chambagri.fr](mailto:giee@aura.chambagri.fr)

LA TRANSITION AGRO-ÉCOLOGIQUE  
COLLECTIVE  
EN AUVERGNE-RHÔNE-ALPES

VIENT DE  
PARAÎTRE



Recueil de fiches de présentation  
de 73 collectifs d'agriculteurs  
en transition agro-écologique  
en Auvergne-Rhône-Alpes  
- Juin 2020 -



Crédit photo : agriculture.gouv.fr

# Exemple de fiche de présentation d'un collectif

Qui et où sont-ils ?

Que visent-ils ?

Que font-ils ?

Avec quels résultats ?

Quels enseignements ils en tirent ?

Et après ?

Contact

Posez vos questions à : [giee@aura.chambagri.fr](mailto:giee@aura.chambagri.fr)



Los Bòns Prats  
(les bons prés, en occitan)



### Carte d'identité du groupe

Structure porteuse : **GDA Forez-Emblavez**  
Nombre d'exploitations engagées : **16 initialement.**  
Localisation : **Haute-Loire - 43**  
Structure d'accompagnement : **CDA 43**  
Partenaires : **Pignol Ag'Sys', INRA Toulouse, Coopératives agricoles, CerFrance 43...**  
Période de reconnaissance : **Nov. 2017** **Sept. 2023**

### Piliers

Economique	Environnemental	Social
<b>Objectifs</b> Réduire les charges en intrants (phytos, engrais, semences, concentrés, énergie) par l'autonomie alimentaire (implantation de <b>Prairies à flore variée = PFV</b> ) et la mutualisation des moyens.	Préserver la biodiversité. S'adapter au changement climatique.	Favoriser une dynamique collective et territoriale. Améliorer le temps et les conditions de travail.
<b>Actions</b> Collecte de données et diagnostics d'exploitations Analyses de sol et constitution de mélanges <b>prairiaux</b> (outil <b>Capflor</b> ®) Suivis de parcelles (botanique, biomasse, qualité) et des pratiques de fertilisation, conduite du pâturage... Essais (chaulage, semis...).	Diffusions des données : journées techniques, visites, formations, interventions dans les établissements scolaires...	
<b>Performances</b> Diagnostic intermédiaire en cours. 3 commandes groupées de semences de PFV. Formations autour des PFV.	412 ha de PFV implantés sur le 43, dont <b>243 ha</b> sur le secteur GIEE.	Entrées/sorties -> 5 et 3 exploit. => <b>18 exploitations.</b> 1 journée technique organisée en 2018 et 1 prévue en 2020.

### Facteurs de réussite

Rencontres régulières entre les membres du groupe. Implication des agriculteurs, organisation d'événements pour fédérer et communiquer sur leur projet. Appui technique individuel et en collectif.

### Points de vigilance

Recherche de financements.

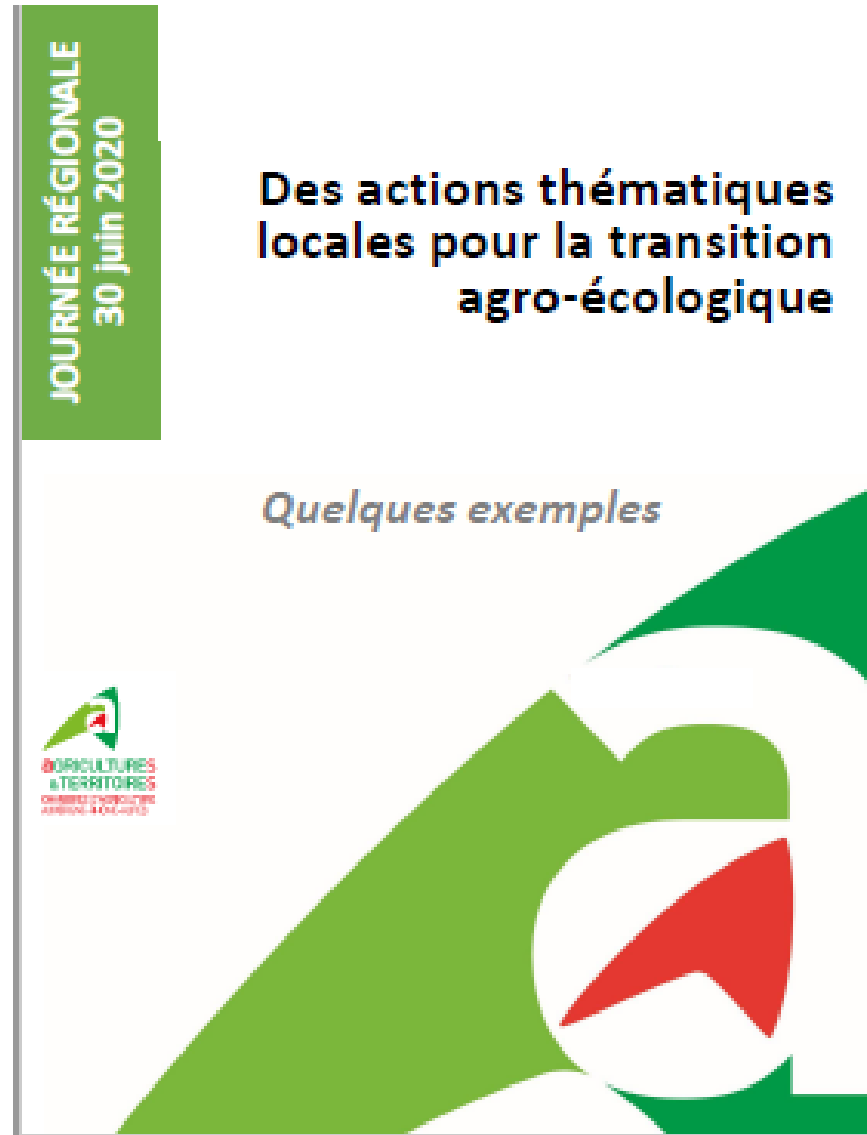
### Perspectives

Maintenir la dynamique du groupe d'agriculteurs créée sur le secteur.  
Poursuivre les actions initialement prévues sur 6 ans.  
Conduire des essais sur les PFV (chaulage, semis...), analyses de fourrages...  
Communiquer -> inciter d'autres exploitations à travailler sur cette thématique.

**RABEYRIN Marine**  
Chambre d'Agriculture 43  
mrabeyrin@haute-loire.chambagri.fr  
04 71 07 71 98



**Un autre livret  
réunissant 21 fiches  
Actions thématiques locales  
du réseau des chambres d'agriculture  
d'Auvergne-Rhône-Alpes**



# PROGRAMME

**MATIN : séance plénière**

## Etat des lieux et bilan des groupes reconnus Etat



**ÉCOPHYTO**  
RÉDUIRE ET AMÉLIORER  
L'UTILISATION DES PHYTOS

- Les groupes Ecophyto

*Virginie SAINGERY, chargée de mission Ecophyto à la CRA*

- Les GIEE

*Manon COURIAS, stagiaire à la DRAAF*



# Les collectifs



**X 10** Changer d'échelle pour passer des pionniers au plus grand nombre

FRANCE

AURA

3 000  
agriculteurs

290  
agriculteurs

5 000  
agriculteurs

230  
agriculteurs

Objectif  
30 000  
agriculteurs

Objectif  
3 000  
agriculteurs

DEPHY FERME, 290 fermes pilotes qui réussissent dans la réduction des phytos : plus qu'un défi, une réalité !

**EXPE**



**FERME**



**Groupes**  
**30 000**

Éprouver  
les solutions

Valoriser  
les résultats

Déployer  
les pratiques

et autres  
collectifs

8 projets EXPE

Et autres  
partenaires  
scientifiques et  
techniques



**2020-2021**

**Diffusion des travaux et résultats**

Journées Rencontres Alternatives Phytos

Colloques

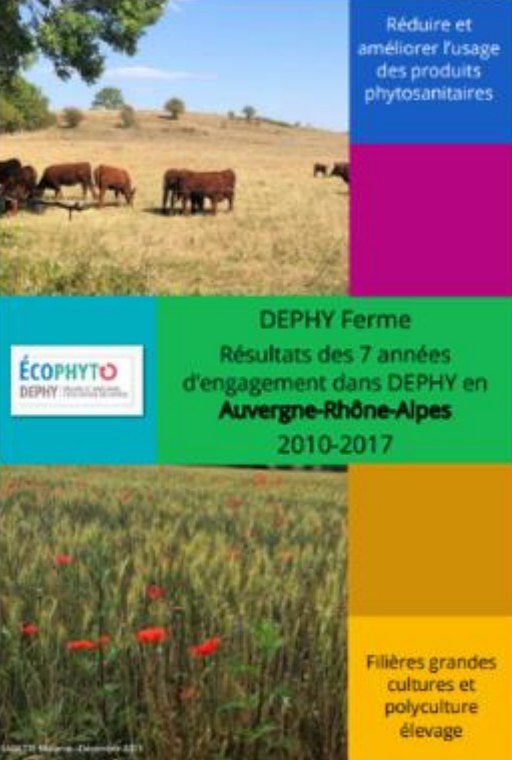
Fiches trajectoires

Fiches « pratique remarquable »

Nouveau site internet DEPHY intégré à EcophytoPIC

Synthèse des résultats DEPHY FERME en GC PCE

# Synthèse des résultats régionaux DEPHY FERME en GC PCE



Évolution des IFT  
Répartition des systèmes  
Trajectoires des exploitations  
Leviers mobilisés  
Agriculteurs remarquables  
Fiches témoignages

## Leviers



# Où trouver des ressources régionales ?



facebook

@EcophytoAURA

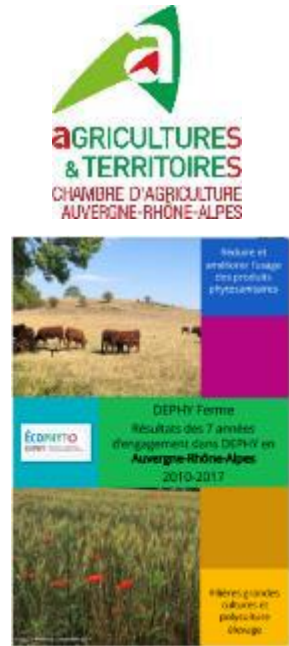
Fil d'actualité  
Écophyto en AURA



OPERA  
collaboratif

R69R CAPITALISATION  
*Transition agroécologique*

Espace collaboratif  
destiné aux animateurs  
des GIEE et Groupes  
30000 en AURA



Synthèse  
régionale  
DEPHY FERME  
en GC PCE



Annuaire des  
collectifs engagés  
dans la réduction  
des phytos



ÉCOPHYTO  
PIC | RÉDUIRE ET AMÉLIORER  
L'UTILISATION DES PHYTOS

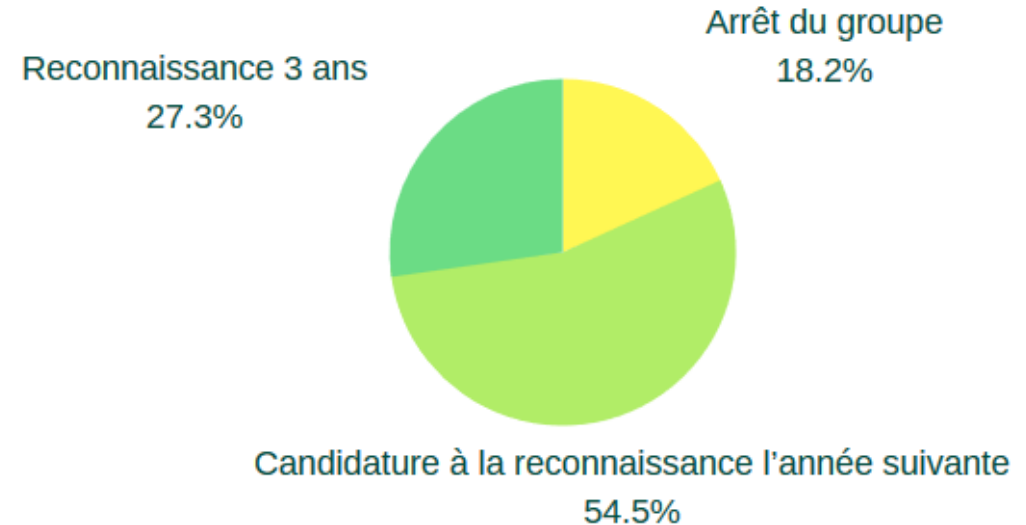


Passez en mode  
Diaporama et  
cliquez sur les  
logos pour suivre  
les liens directs

## Zoom sur les groupes émergents

Une modalité qui s'avère un « passage obligé » pour les groupes

- 22 dossiers déposés entre 2017 et 2019
- 33 en 2020



**Taux de réalisation des diagnostics : 74%**

**Rencontre de groupes DEPHY : 54%**

**Nombre de jours animateurs : 24 en moyenne**

# Exploitations engagées dans la transition vers l'agro-écologie à bas niveau de phytos

**16 groupes reconnus Écophyto 30 000 au 30 juin 20**  
= 230 Agriculteurs

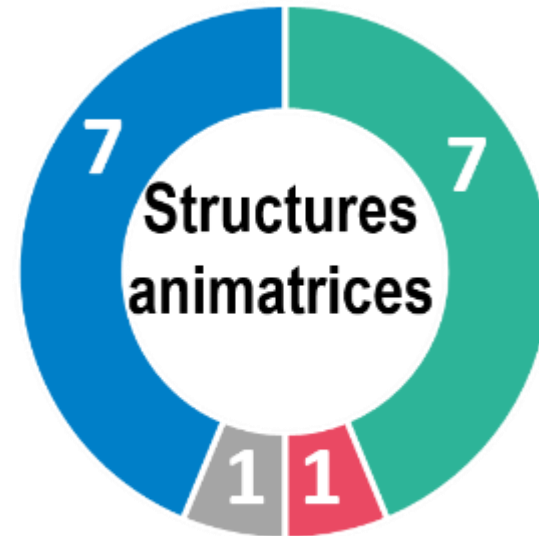


**SURFACES ENGAGÉES 11 000 ha**

**+ 4 GIEE** ayant demandé la reconnaissance 30 000  
Et 4 groupes ayant demandé une année d'émergence en 2019

5 dossiers déposés en 2020

Groupements de producteurs biologiques



Syndicat mixte

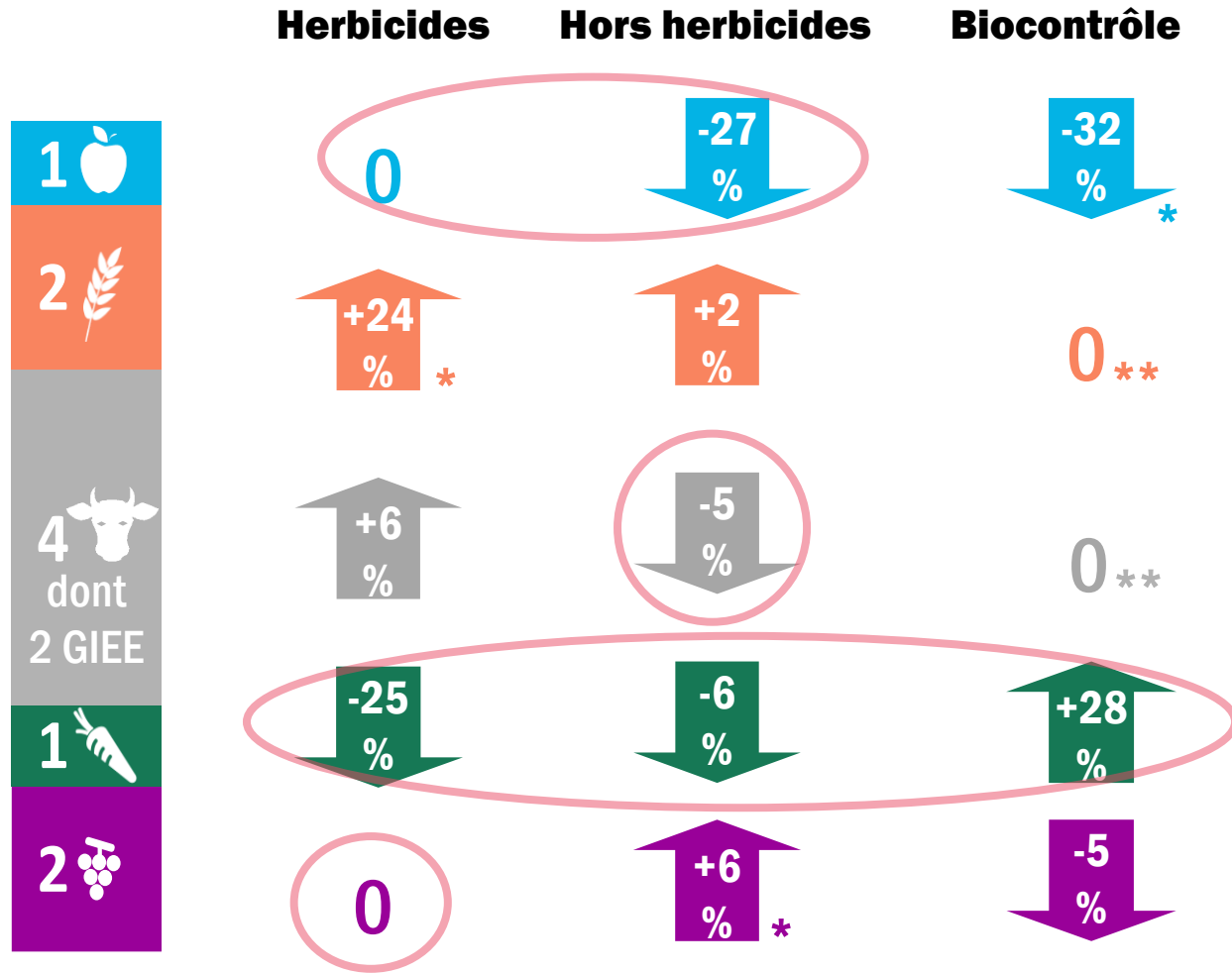
Coopérative



# 10 groupes ont réalisé un 1<sup>er</sup> bilan annuel

## Évolution des IFT entre 2018 et 2019

Moyenne des IFT pondérés par la SAU



○ Premiers résultats encourageants

\* 2017 compliquée à cause des gelées printanières, recours aux produits plus « classiques » pour assurer la récolte en 2018

\* « En semis direct, réduire le glyphosate augmente l'usage d'autres désherbants dans la culture suivante »

\*\*\*\* Peu de produits de biocontrôle en grandes cultures et polyculture-élevage

\* IFT Bio déjà très bas

10 groupes ont réalisé un 1<sup>er</sup> bilan annuel

## LEVIERS ayant permis des baisses d'IFT



### Prévention

Couverture des sols, méteils, auxiliaires, gestion climatique sous abri



### Lutte alternative

Désherbage mécanique, filets de protection, biocontrôle, PNPP



### Raisonnement des interventions

Réduction des doses appliquées

## Les RÉUSSITES

Motivation des agriculteurs

Participation d'agriculteurs hors collectifs aux actions du groupe

Communication via un groupe What'sApp

Bons échanges avec les partenaires DEPHY (démonstrations en commun, voyage d'étude)

Présence d'agriculteurs DEPHY dans le groupe

## et les FREINS

Difficulté des agriculteurs à dégager du temps en saison, participation des doubles actifs

Besoin de moyens d'animation

Éclatement géographique du groupe

Réseaux DEPHY éloignés ou agriculteurs partenaires déjà très sollicités par ailleurs

IFT déjà bas par rapport aux IFT de référence

Craintes de prises de risques